

RESULTATS ANNUELS 2014



PRESENTATION SFAF

MARDI 17 FÉVRIER 2015

SOMMAIRE

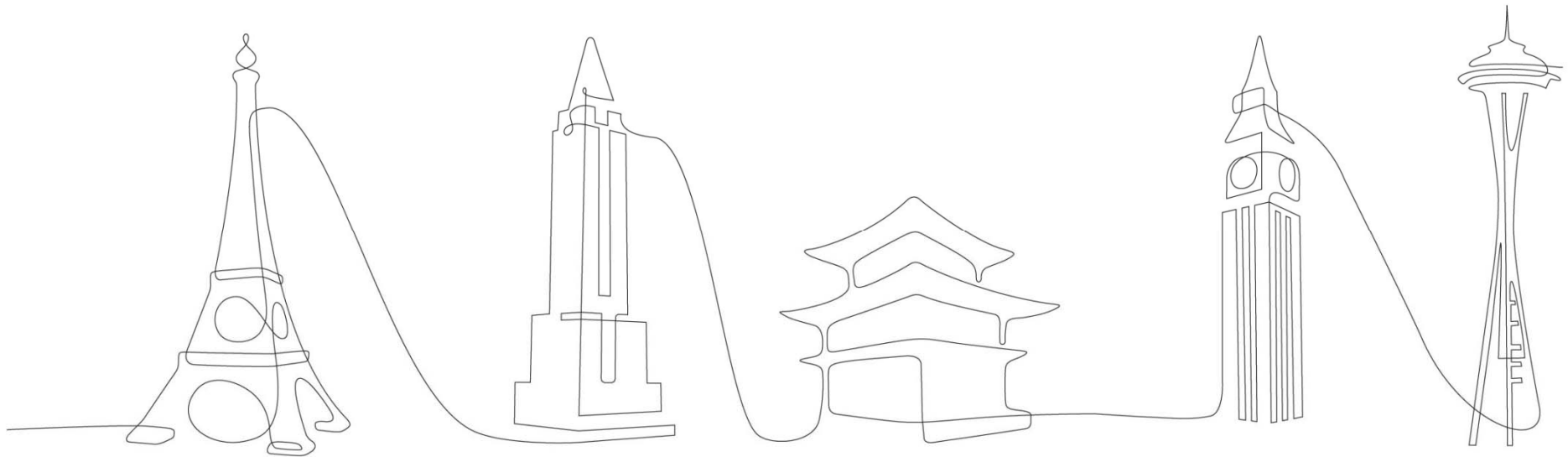


01 - FAITS MARQUANTS 2014

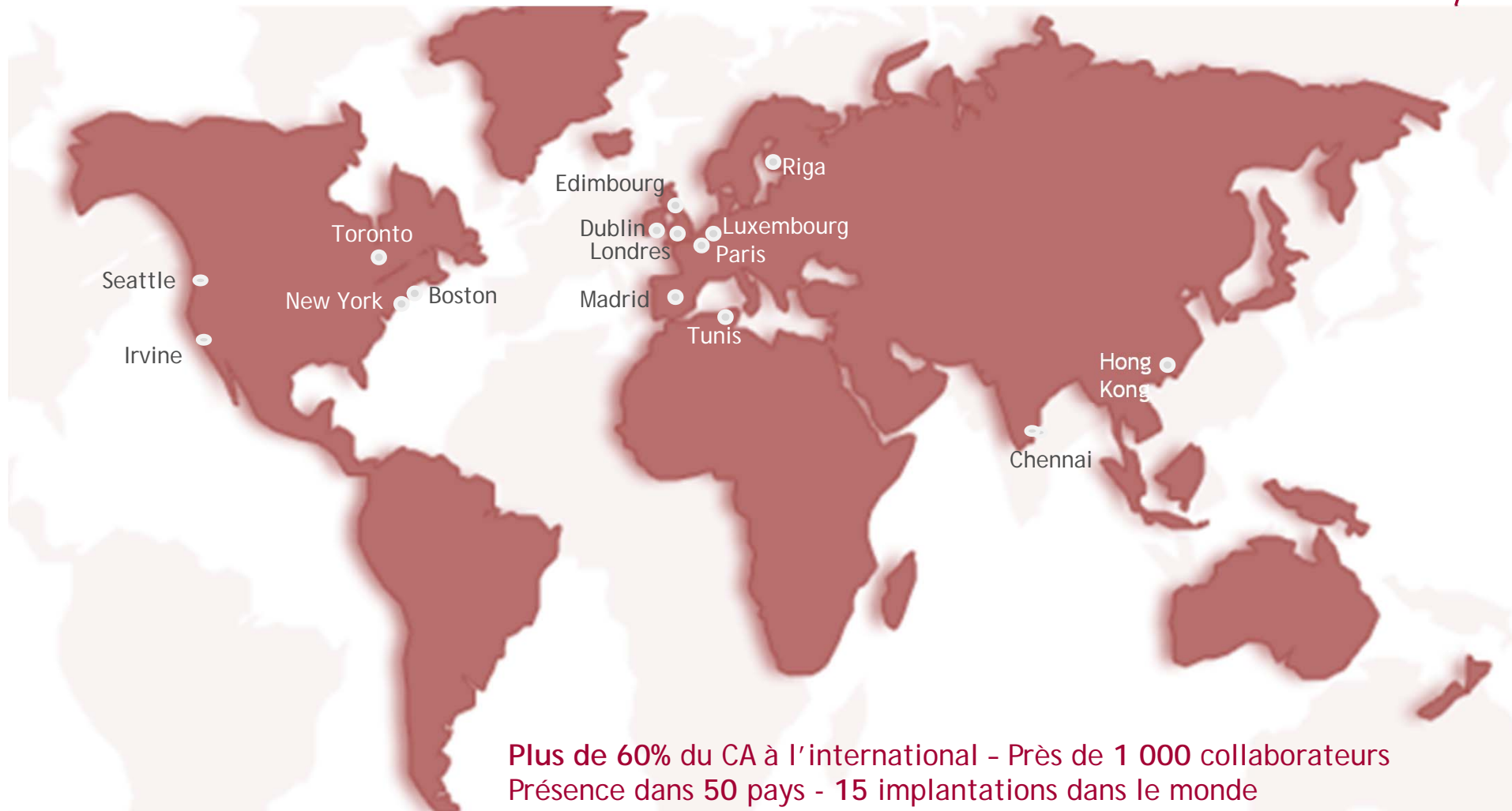
02 - RÉSULTATS 2014

03 - PLAN D' ACTIONS 2015

LE GROUPE LINEDATA



UN GROUPE INTERNATIONAL



FAITS MARQUANTS 2014



UN EXERCICE CONTRASTÉ



Chiffre d'affaires en légère baisse



Prise de commandes inférieure aux attentes



EBITDA en progression

Confirmation de la dynamique commerciale des fonds alternatifs

- Succès de la nouvelle offre Linedata Global Hedge
- Signatures de nombreux contrats notamment en Asie

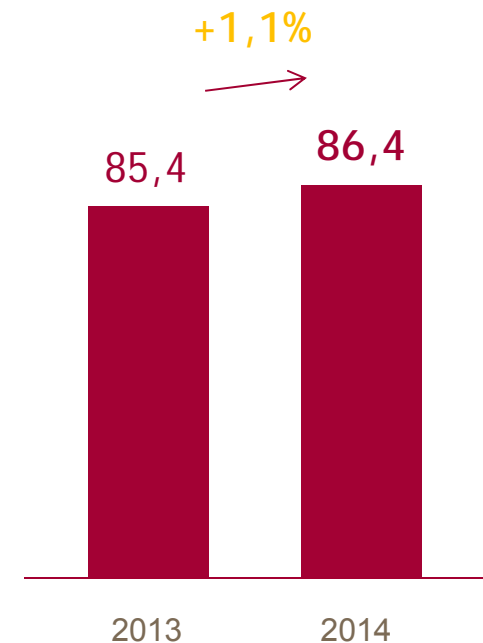
Bonne orientation du Back-Office

- Bonne performance de Linedata Icon au Royaume-Uni
- Premiers résultats encourageants de l'évolution de l'offre avec Linedata Optima

Ralentissement de l'activité Front office

- Retard de lancement de la nouvelle version de Linedata Longview
- Impact négatif sur l'activité consulting notamment aux USA

CHIFFRE D'AFFAIRES (M€)



Une contribution en année pleine de CapitalStream à l'activité du Groupe

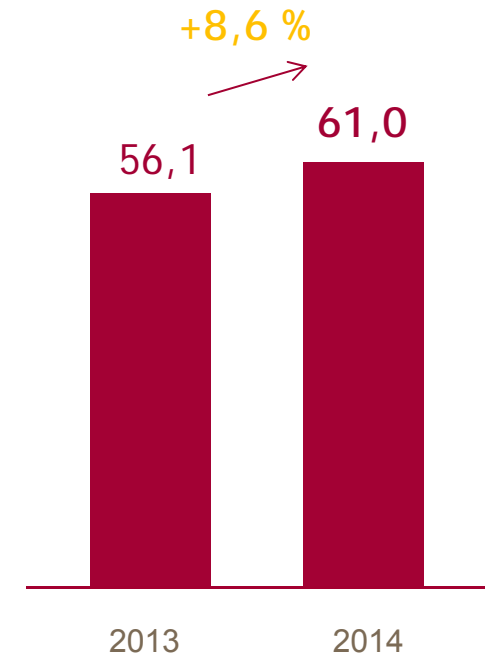
- Impact favorable de 5 M€ environ de l'effet périmètre
- Lancement de la nouvelle version de Linedata CapitalStream, 100% digitale

Une activité impactée par le décalage de certains projets par les clients

Finalisation de la nouvelle version de Linedata Ekip³⁶⁰

- Une couverture élargie de l'offre dans le domaine du financement automobile
- Un accroissement de présence à l'international

CHIFFRE D'AFFAIRES (M€)



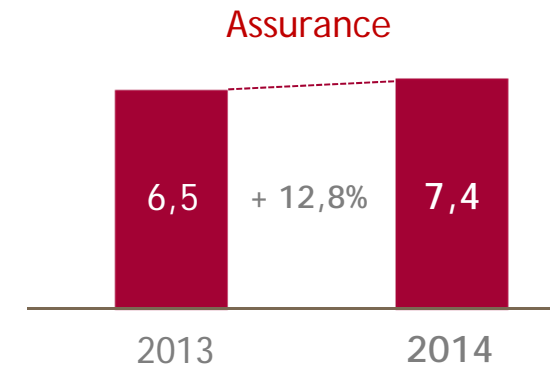
EPARGNE ET ASSURANCE



CHIFFRE D'AFFAIRES (M€)

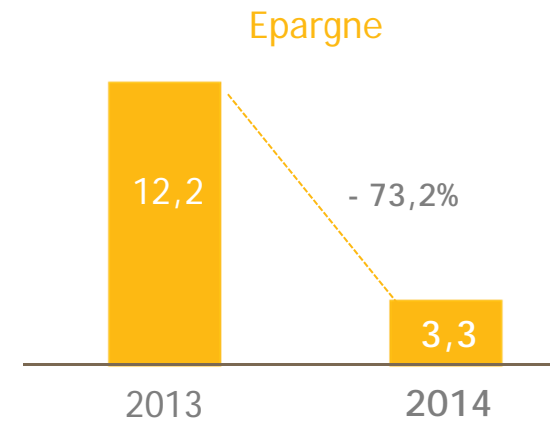
Assurance

- Bonne orientation de l'activité sur la base installée
- Déploiement de la nouvelle version de Linedata Master I



Epargne

- Effet de base défavorable lié au départ en 2013 d'un grand client de la solution Linedata NOEE



NOUVELLES REFERENCES CLIENTS



28 nouvelles signatures

RECOMPENSES 2014



Prix du « Meilleur service client pour les plates-formes de trading »



Prix du « Meilleur service de gestion de portefeuilles »



Meilleure solution de comptabilité de fonds

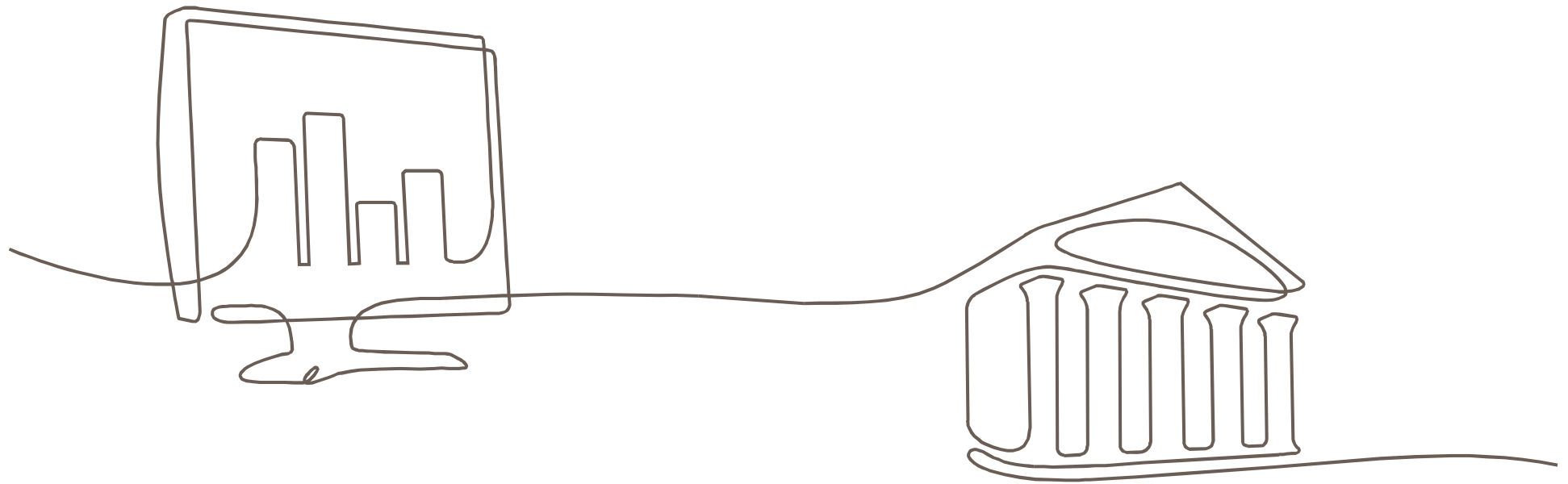


Prix de l'innovation technologique



Meilleur partenaire technologique
The Trade

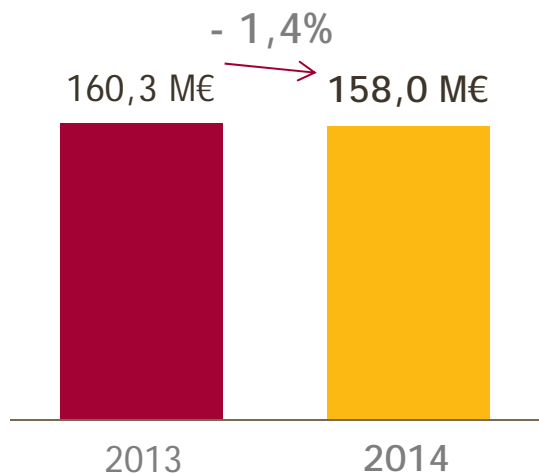
RÉSULTATS ANNUELS 2014



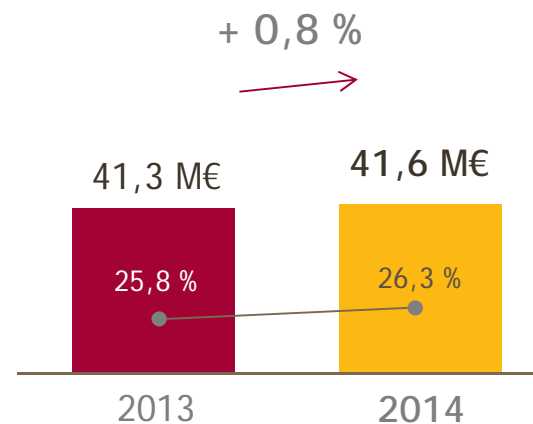
PRINCIPAUX INDICATEURS OPERATIONNELS



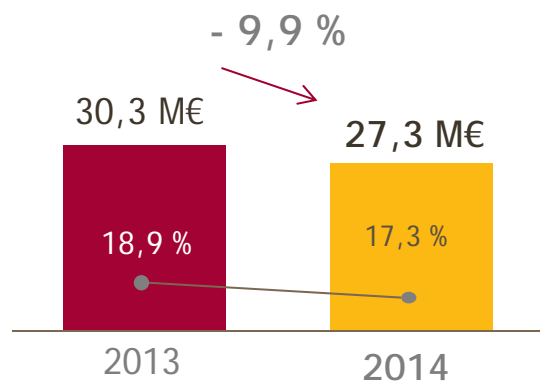
CHIFFRE D'AFFAIRES



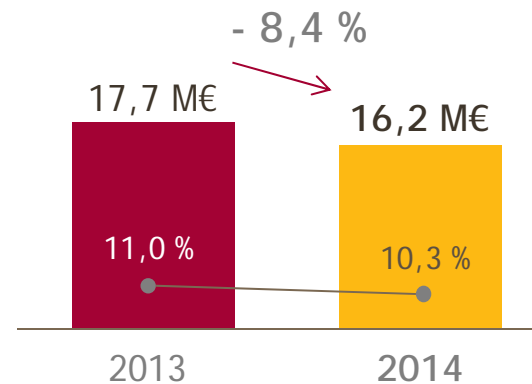
EBITDA



RESULTAT OPERATIONNEL



RESULTAT NET



EVOLUTION DES TAUX DE CHANGE 2013 / 2014 (£ / \$)



	2013	2014	Variation
\$			
Taux moyen (P&L)	1,328	1,329	+0,1%
Taux de clôture (Bilan)	1,379	1,214	-13,6%
£			
Taux moyen (P&L)	0,849	0,806	-5,3%
Taux de clôture (Bilan)	0,834	0,779	-7,0%

CHIFFRE D'AFFAIRES PAR REGION



En M€ IFRS	2013	2014	Variation	Variation à taux de change et périmètre * constants
Europe du Sud	69,8	61,3	-12,2%	-12,2%
Europe du Nord	27,6	30,2	+9,5%	+4,9%
Amérique du Nord	59,7	63,2	+5,9%	-2,2%
Asie	3,2	3,3	+1,8%	+1,8%
Total	160,3	158,0	-1,4%	-5,3%

* Intégrant l'activité CapitalStream à compter du 22 mars 2013

CHIFFRE D'AFFAIRES PAR SEGMENT D'ACTIVITE



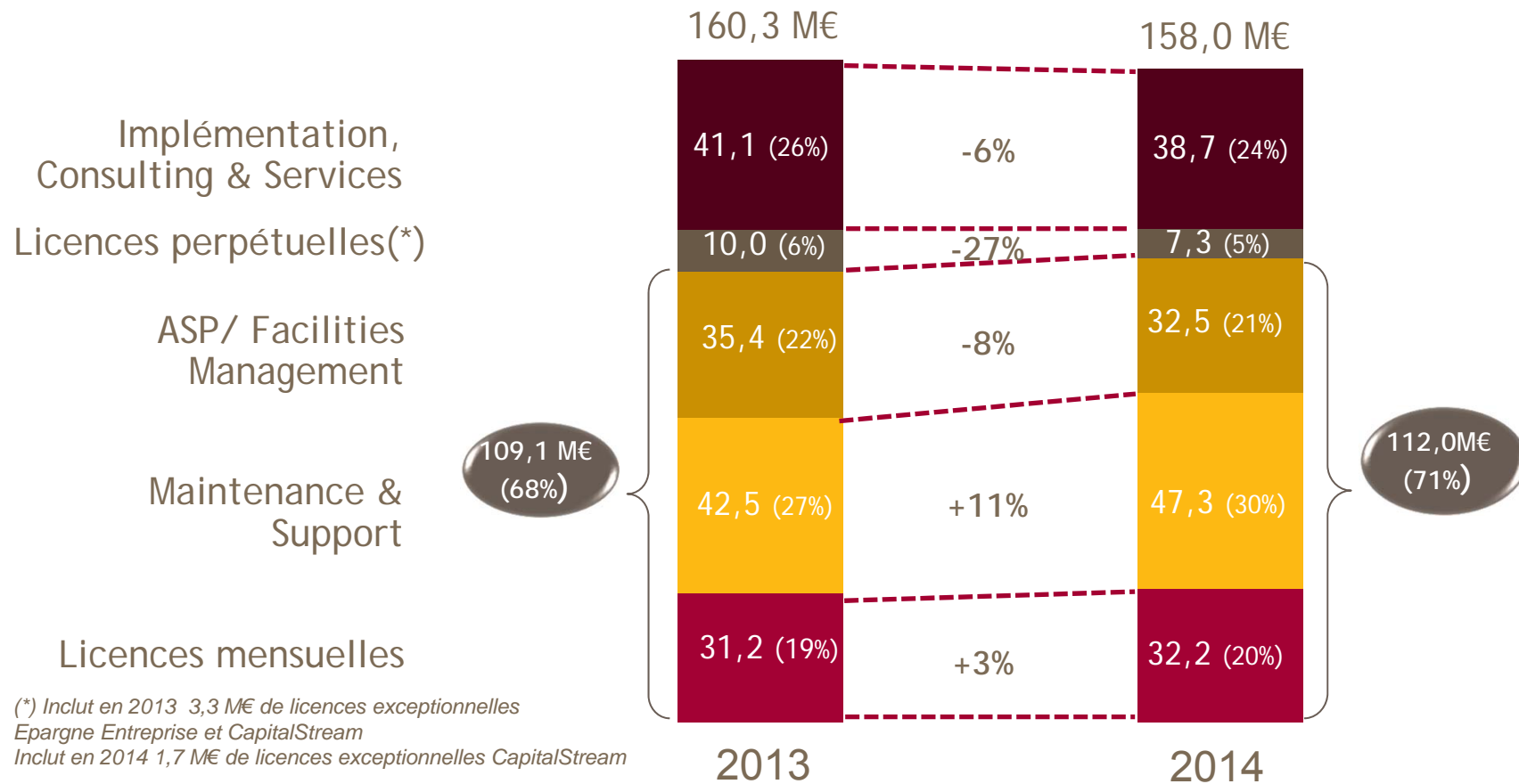
En M€ IFRS	2013	2014	Variation	Variation à taux de change et périmètre * constants
Asset Management	85,4	86,4	+1,1%	-0,2%
Lending & Leasing	56,1	61,0	+8,6%	-0,2%
Autres Activités	18,8	10,6	-43,1%	-43,1%
Total	160,3	158,0	-1,4%	-5,3%

* Intégrant l'activité CapitalStream à compter du 22 mars 2013

FORTE RÉCURRENCE DE L'ACTIVITÉ



Une base installée génératrice de revenus récurrents



EBITDA EN HAUSSE



En M€ IFRS	2013	2014	Variation
Chiffre d'affaires	160,3	158,0	-1,4%
Achats et charges externes	(36,0)	(33,2)	-7,9%
Impôts et taxes	(3,3)	(3,0)	-11,1%
Charges de personnel	(79,2)	(78,6)	-0,8%
Autres produits et charges	(0,5)	(1,6)	n.s.
EBITDA	41,3	41,6	+0,8%
<i>Marge d'EBITDA</i>	<i>25,8%</i>	<i>26,3%</i>	-

MARGE D'EBITDA PAR REGION



En % du CA	2013	2014
Europe du Sud	27,8%	28,5%
Europe du Nord	26,3%	28,0%
Amérique du Nord	23,8%	24,3%
Asie	13,1%	11,3%
Total	25,8%	26,3%

MARGE D'EBITDA PAR SEGMENT D'ACTIVITE



En % du CA	2013	2014
Asset Management	24,6%	24,3%
Lending & Leasing	30,0%	29,8%
Autres Activités	18,4%	23,3%
Total	25,8%	26,3%

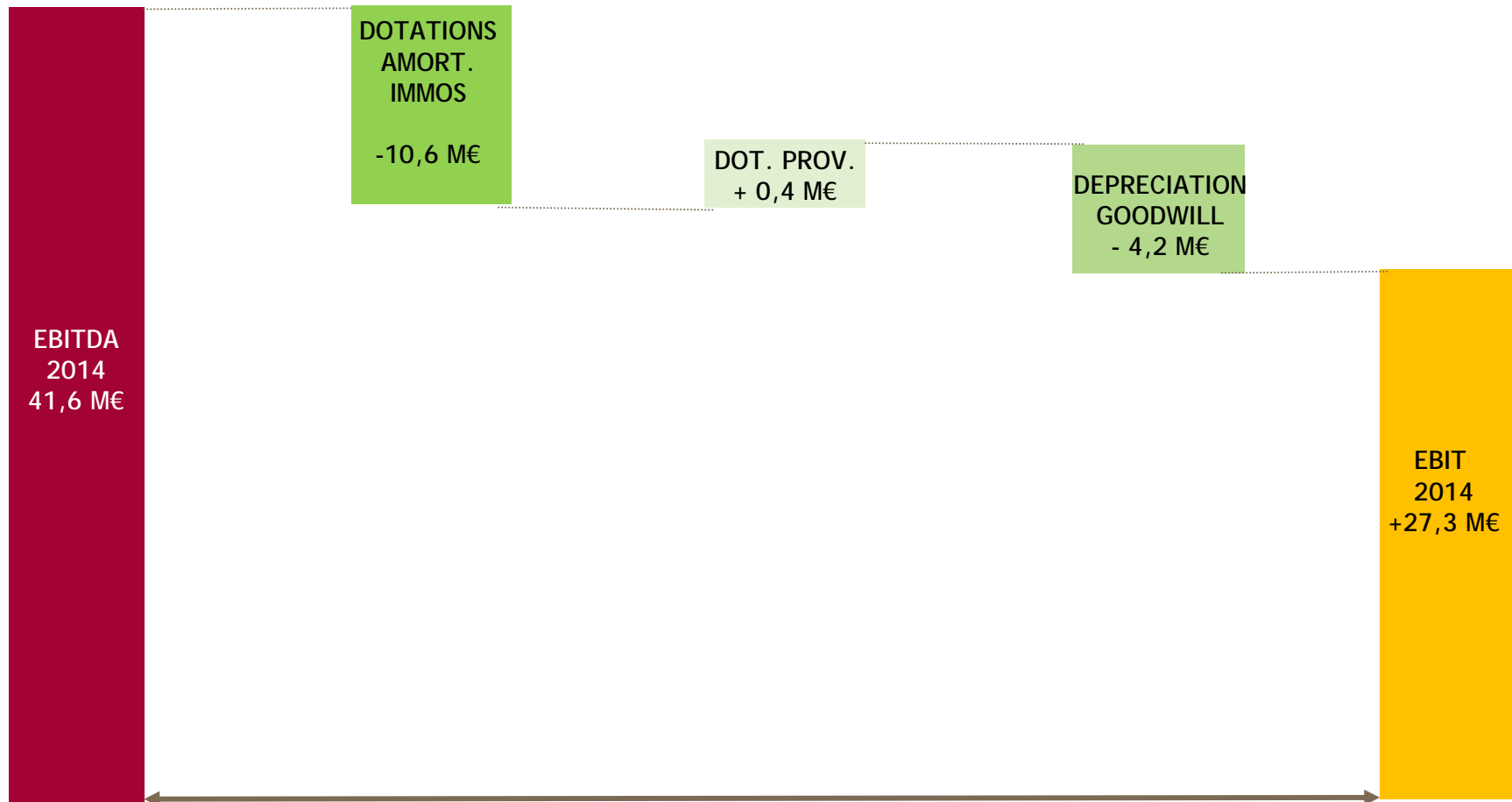
COMPTE DE RESULTATS



En M€ IFRS	2013	2014	Variation	Variation à taux de change et périmètre constants*
Chiffre d'affaires	160,3	158,0	-1,4%	-5,3%
EBITDA	41,3	41,6	+0,8%	-0,6%
<i>Marge d'EBITDA</i>	<i>25,8%</i>	<i>26,3%</i>		
Résultat opérationnel	30,3	27,3	-9,9%	-9,6%
<i>Marge opérationnelle</i>	<i>18,9%</i>	<i>17,3%</i>		
Résultat financier	(3,8)	0,9		
Impôts	(8,8)	(12,0)		
Résultat net	17,7	16,2	-8,4%	
<i>Marge nette</i>	<i>11,0%</i>	<i>10,3%</i>		

*incluant l'activité CapitalStream à compter du 22 mars 2013

DE L'EBITDA A L'EBIT



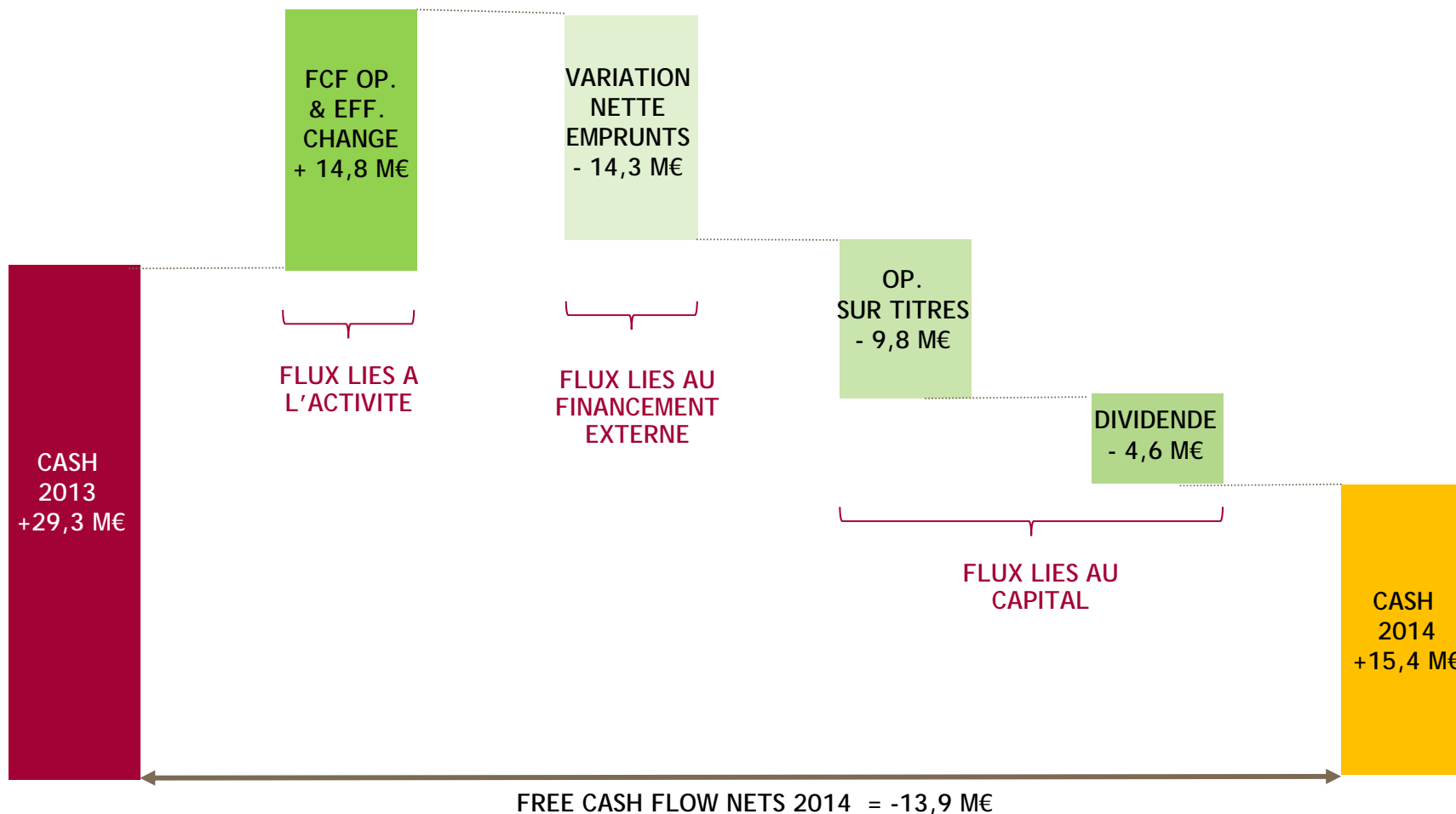
VARIATION DES CASH FLOWS



En M€ IFRS	2013	2014	Var. 2013 2014
EBITDA	41,3	41,6	+0,8%
Impôts	(3,9)	(14,6)	
Frais financiers décaissés	(1,9)	(1,6)	
Autres éléments non cash	(1,1)	0,1	
Cash Flow opérationnels	34,4	25,5	-26,0%
CAPEX	(36,9)*	(8,0)	
Variation du BFR	(0,1)	(4,2)	
Free Cash Flow opérationnels	(2,6)	13,3	n.s.
Remboursement net Emprunts	20,5	(14,3)	
Dividendes	(4,2)	(4,6)	
Opérations sur titres	(2,0)	(9,8)	
Effets de change	(0,1)	1,5	
Free Cash Flow Nets	11,6	(13,9)	
Position de Trésorerie à fin de période	29,3	15,4	-47,5%

**dont 30,5 M€ de CapitalStream*

EVOLUTION DU CASH DISPONIBLE



BILAN

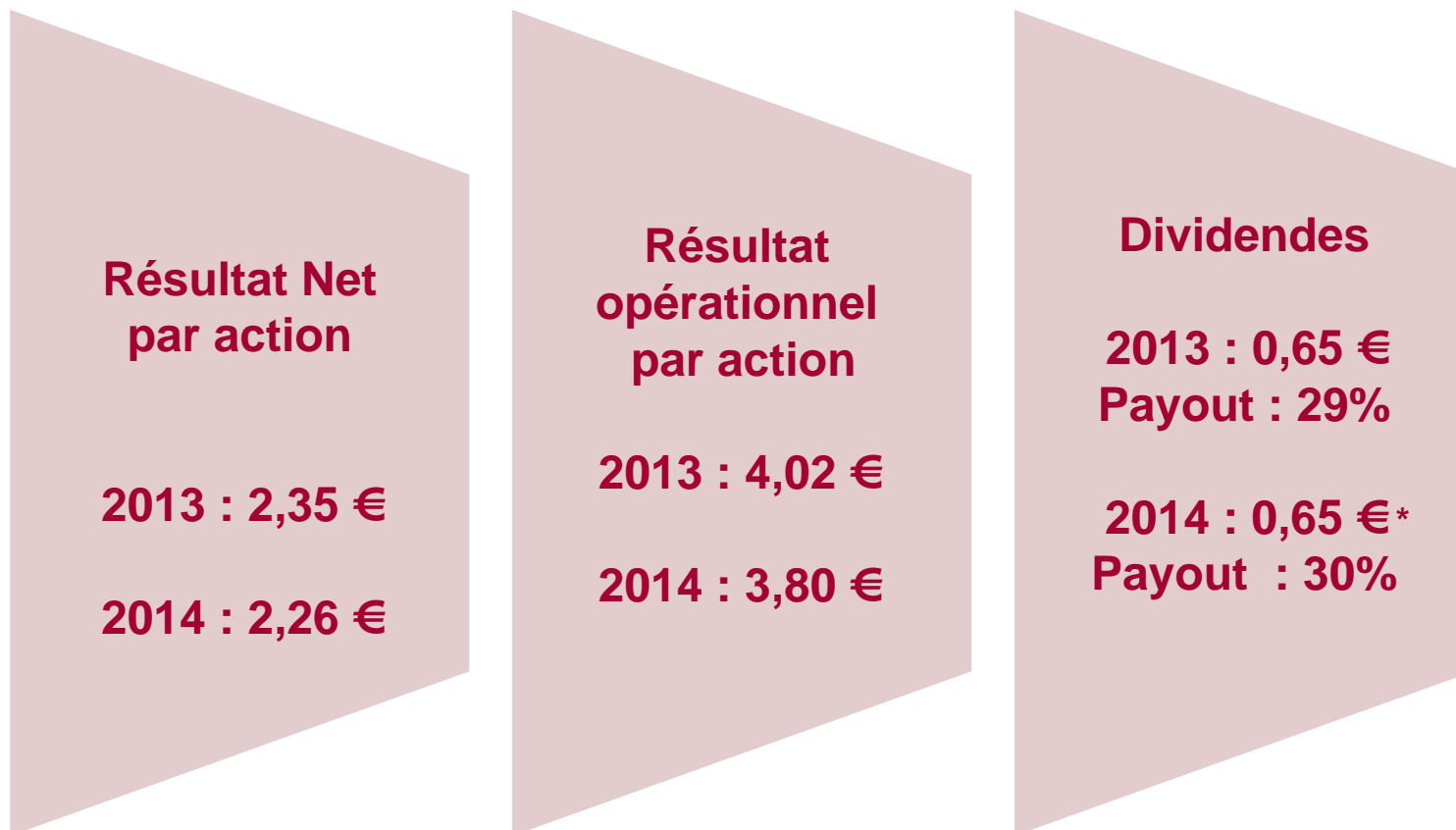


ACTIFS (en M€)	2013	2014	PASSIF (en M€)	2013	2014
Goodwill	119,7	122,9	Capitaux Propres	93,3	101,6
Autres immobilisations	37,7	37,8	Impôts Passif	12,3	15,1
Impôts Actif	6,1	11,4	Autres Passifs long terme	6,4	8,1
Actif court terme	38,2	42,1	Passif court terme	48,8	48,6
Trésorerie et équivalents	29,3	15,4	Dettes financières à long terme et court terme	70,2	56,2
TOTAL ACTIF	231,0	229,6	TOTAL PASSIF	231,0	229,6

Dette nette 2013 : 40,9 M€, soit moins d'une fois l'EBITDA

Dette nette 2014 : 40,8 M€, soit moins d'une fois l'EBITDA

INDICATEURS FINANCIERS



* Dividende de 0,65 € proposé à la prochaine AG

LA BOURSE

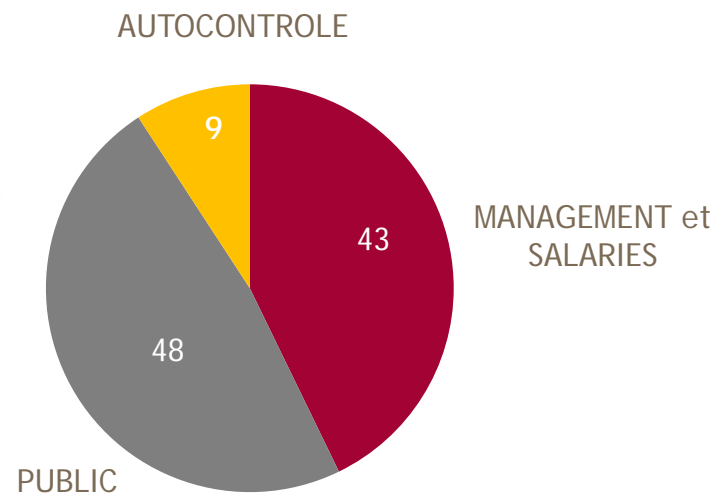


Cours de l'action de Linedata sur 12 mois



Nombre de titres : 7 849 025
 Cours de bourse au 13/02/2015 : 23,34€
 Capitalisation au 13/02/2015 : 183 M€

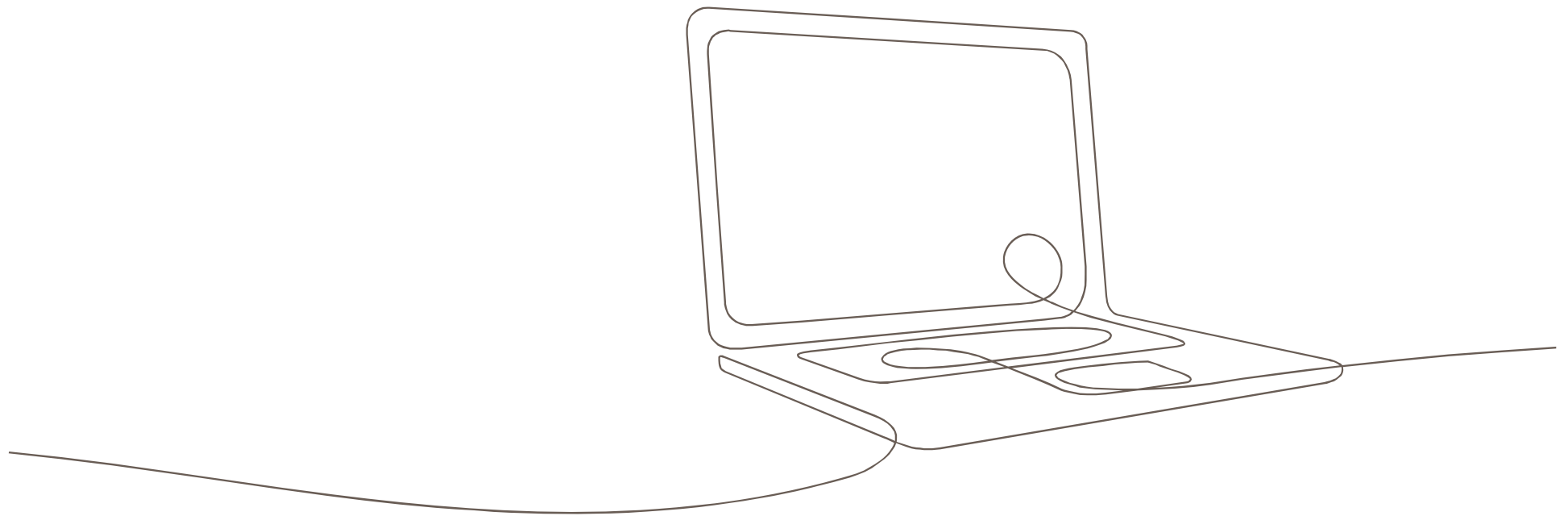
Actionnariat en %



Société labellisée



PLAN D' ACTIONS 2015



UNE FEUILLE DE ROUTE AMBITIEUSE



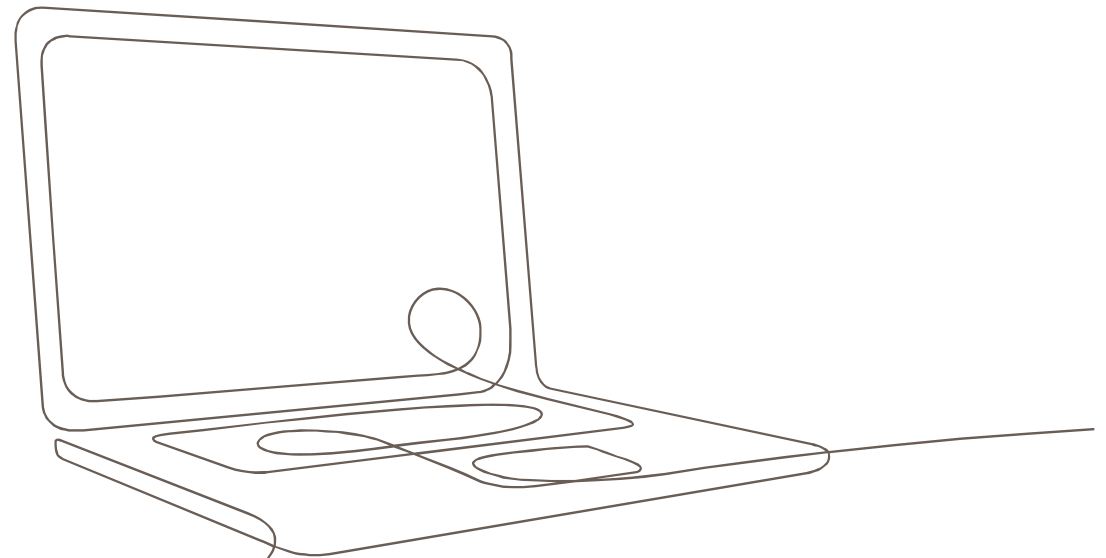
- ➔ Accélérer le programme R&D pour renforcer le positionnement front-to-back de Linedata dans l'Asset Management
- ➔ Poursuivre la migration Ekip³⁶⁰ sur la base installée et réussir le cross-selling géographique des solutions Lending & Leasing
- ➔ Tirer parti des enseignements opérationnels du projet « satisfaction clients » pour accroître la proximité clients et en faire des prescripteurs

OBJECTIFS 2015

- ➔ Renouer avec la croissance organique grâce à la commercialisation de plates-formes innovantes et globales
- ➔ Rester vigilant sur les coûts dans un environnement de marché devenant de plus en plus compétitif

Merci de votre attention.

Questions / Réponses...



Contact

Linedata Services : Direction Financière - 01 73 43 70 27 - infofinances@linedata.com

Cap Value : Gilles Broquelet - info@capvalue.fr - 01 80 81 50 00 - www.capvalue.fr

ANNEXE



DEFINITION DE L'EBITDA (EN M€)

En M€	2013	2014
Résultat opérationnel /EBIT	30,3	27,3
Dotations nettes aux amortissements et provisions	10,5	9,7
Dotations nettes aux provisions pour IFC (classés en charges de personnel)	0,5	0,4
Reprises nettes de dépréciations d'immobilisations & goodwill (classées en autres produits et charges)		4,2
EBITDA	41,3	41,6