

RESULTATS ANNUELS 2011



PRESENTATION SFAF

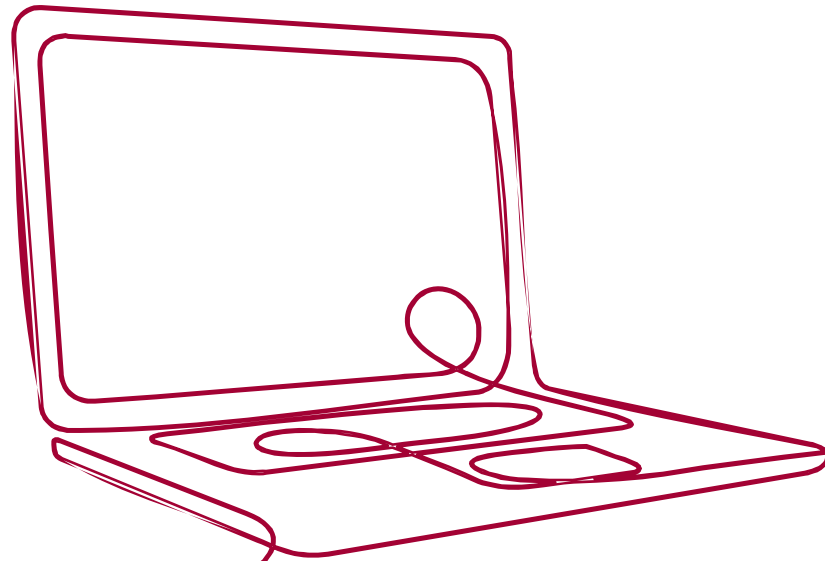
MARDI 20 MARS 2012

SOMMAIRE



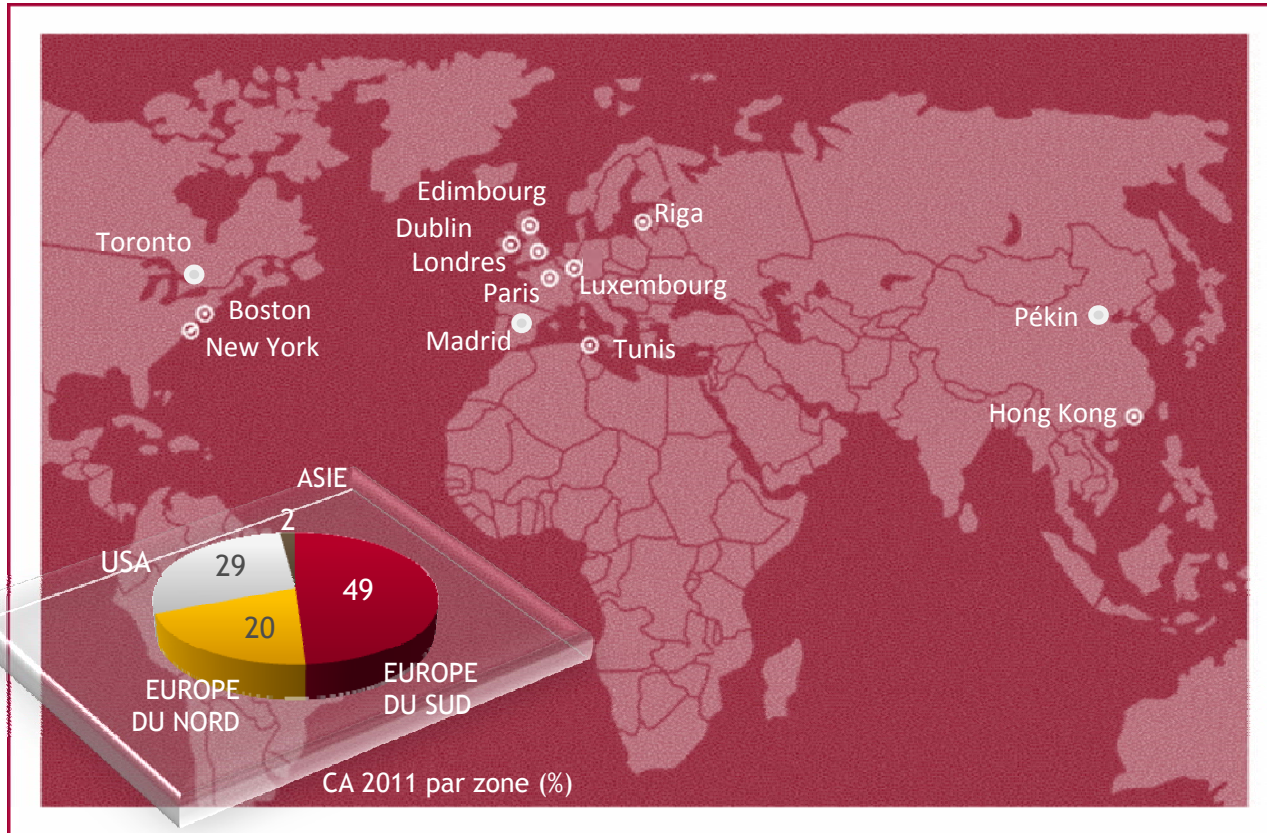
- 01 - LINEDATA AUJOURD'HUI
- 02 - FAITS MARQUANTS 2011
- 03 - RÉSULTATS ANNUELS 2011
- 04 - PERSPECTIVES 2012

Linedata aujourd'hui



UN EDITEUR DE LOGICIELS FINANCIERS INTERNATIONAL

Spécialiste des métiers de la gestion d'actifs,
de l'épargne, de l'assurance et du crédit

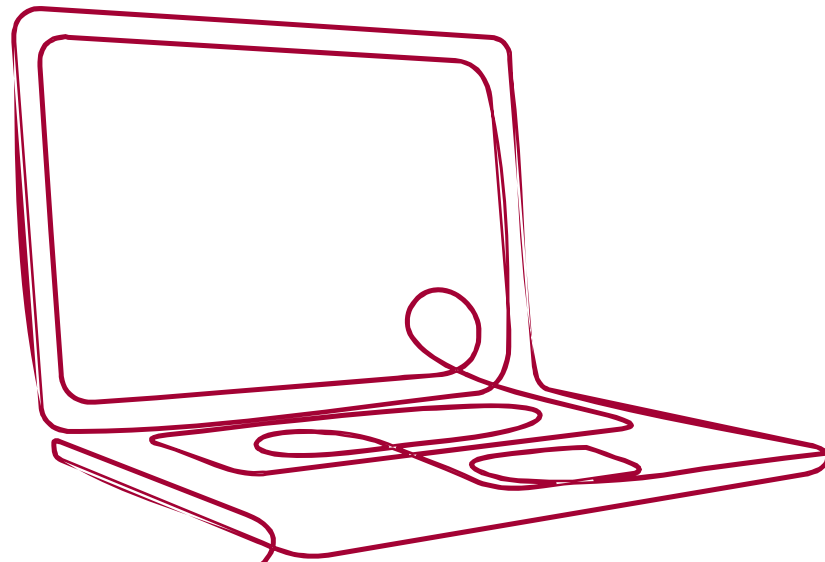


Un Groupe mondial

- Plus de **900** salariés
- **4** régions au service de **700** clients répartis dans **50** pays
- **13** implantations dans le monde entier dont 3 nouvelles en 2011

Une présence et une expertise locale reconnues

Faits marquants 2011



UN CONTEXTE ECONOMIQUE QUI GENERE DE NOUVELLES PRIORITES

De multiples
réglementations

Une complexification
croissante

- Recours de plus en plus fréquent au progiciel et à l'externalisation des processus informatiques

Attentisme des
marchés

Des crises
successives

- Prime aux leaders
- Convergence des systèmes informatiques pour rationaliser les coûts

DES POSITIONS DE LEADER POUR CAPTER LE POTENTIEL DU MARCHÉ



Linedata tire parti de ces conditions de marché avec une offre performante de solutions et de services et des fonctionnalités nouvelles

- Linedata Longview, une plate-forme front et middle office parmi les leaders mondiaux
- Une offre globale et innovante associant progiciel et service pour répondre aux enjeux réglementaires et de reporting de l'industrie
- Un leadership historique et reconnu en termes d'hébergement et d'offre SaaS
- Linedata Chorus, la solution de back-office la plus utilisée par les gestionnaires de fonds français
- Un leadership affirmé dans les Crédits & Financements en Europe et en Afrique du Nord

UNE OFFRE DE PRODUITS EN RENOUVELLEMENT PERMANENT



Enrichissement
fonctionnel des outils
front et middle office

Linedata Trader⁺,
une plate-forme de
trading de nouvelle
génération

**Linedata Beauchamp
Sigma**,
une flexibilité inégalée
et une ergonomie
intuitive pour répondre
aux enjeux futurs des
Hedge Funds

Optimisations
technologiques

Nouvelle plate-forme
intégrée pour les
teneurs de compte
Linedata Admin Edge

Nouvelle base de
données Oracle pour
Linedata Icon

Nouvelles versions
majeures

Présentation de
Linedata Ekip³⁶⁰,
la nouvelle solution
front to back
des crédits et
financements
avec une approche
modulaire et
facilement interfaçable

DE NOUVELLES DISTINCTIONS



Prix 2011
du «Meilleur éditeur
de logiciels en gestion
de portefeuille»

pour la gestion
alternative grâce à la
solution phare Linedata
Beauchamp



Prix 2011
du «Meilleur éditeur
de logiciels»

au Trophée annuel
américain organisé
par HFMWeek



Prix 2012
«Wall Street Letter»

de la meilleure
plate-forme de
gestion obligatoire à
New-York



Prix 2012
de la « Meilleure
Solution de Comptabilité
et de Reporting »

pour la 2ème année
consécutive pour Linedata
Beauchamp

SUCCES DES EVENEMENTS LINEDATA EXCHANGE

Des rendez-vous métiers incontournables

LINEDATA EXCHANGE 2011



5 villes
internationales

20 sponsors

44 ateliers
thématiques

51 journalistes

920 participants

Plus de **100**
démonstrations

90 intervenants
externes

PARIS - LONDRES - NEW YORK - HONG KONG - SINGAPOUR

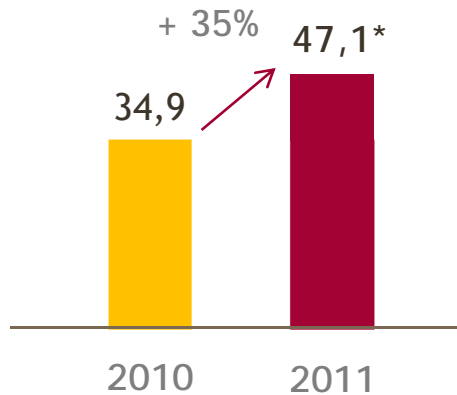


Accélération de l'effort commercial

- Renforcement des compétences dans toutes les régions
- 18 personnes embauchées en 2011

Hausse de la prise de commandes

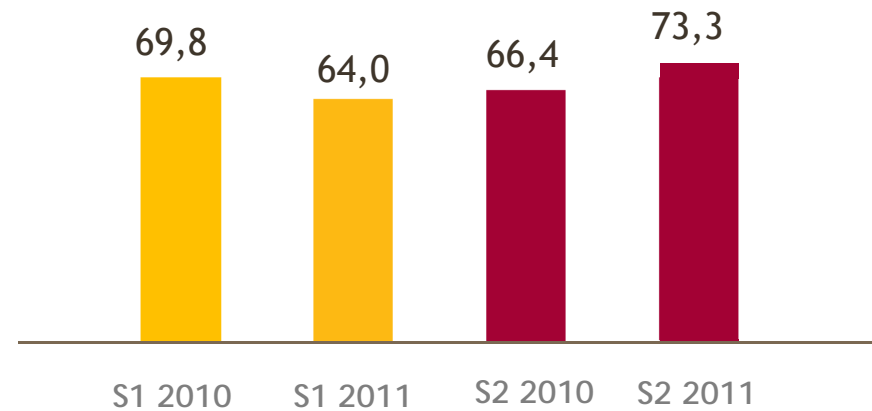
En M€



* Hors Fimasys

Reprise de la croissance

CA en M€



Acquisition de 100% de FIMASYS

- Editeur de progiciels de gestion dans les crédits et l'épargne d'entreprise
- CA 2011 : 8 M€, consolidé pour 50% sur l'exercice
- 58 collaborateurs
- Des clients dans 15 pays

Mise en œuvre des synergies

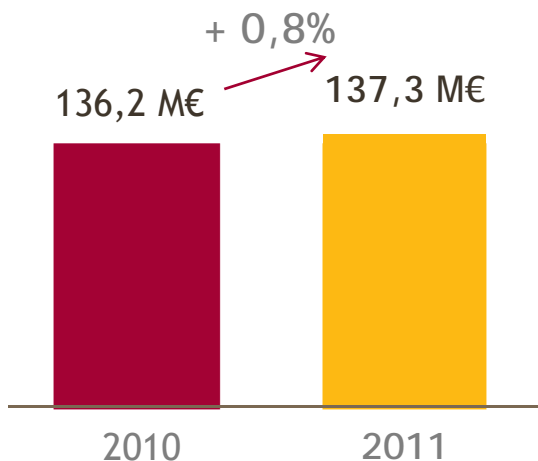
- Intégration des équipes sur les sites d'Arcueil et d'Antony
- Unification des équipes de vente
- 2 nouvelles implantations géographiques, dont une filiale en Espagne et un bureau de représentation en Chine

Résultats annuels 2011

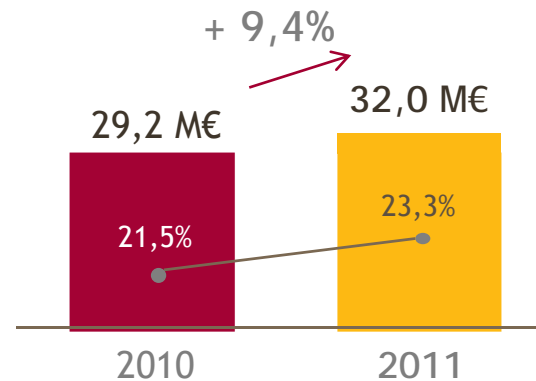


PRINCIPAUX INDICATEURS OPERATIONNELS EN AMELIORATION

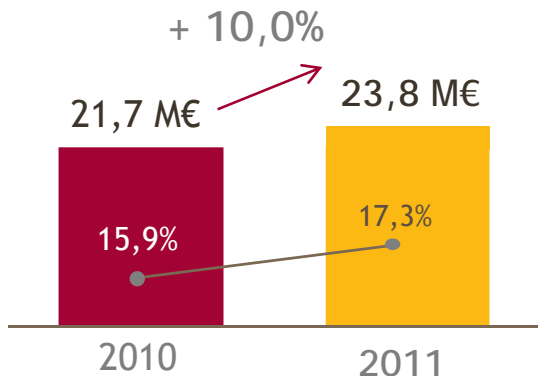
CHIFFRE D'AFFAIRES



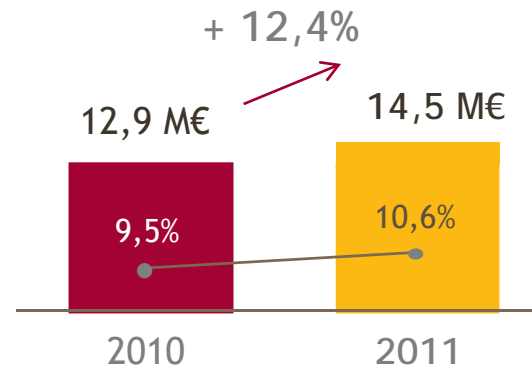
EBITDA



RESULTAT OPERATIONNEL



RESULTAT NET



EVOLUTION DES TAUX DE CHANGE 2010 / 2011 (£ / \$)

	2010	2011	Variation
\$			
Taux moyen (P&L)	1,327	1,392	-4,9%
Taux de clôture (Bilan)	1,336	1,294	+3,1%
£			
Taux moyen (P&L)	0,858	0,868	-1,2%
Taux de clôture (Bilan)	0,861	0,835	+3,0%

CHIFFRE D'AFFAIRES PAR REGION

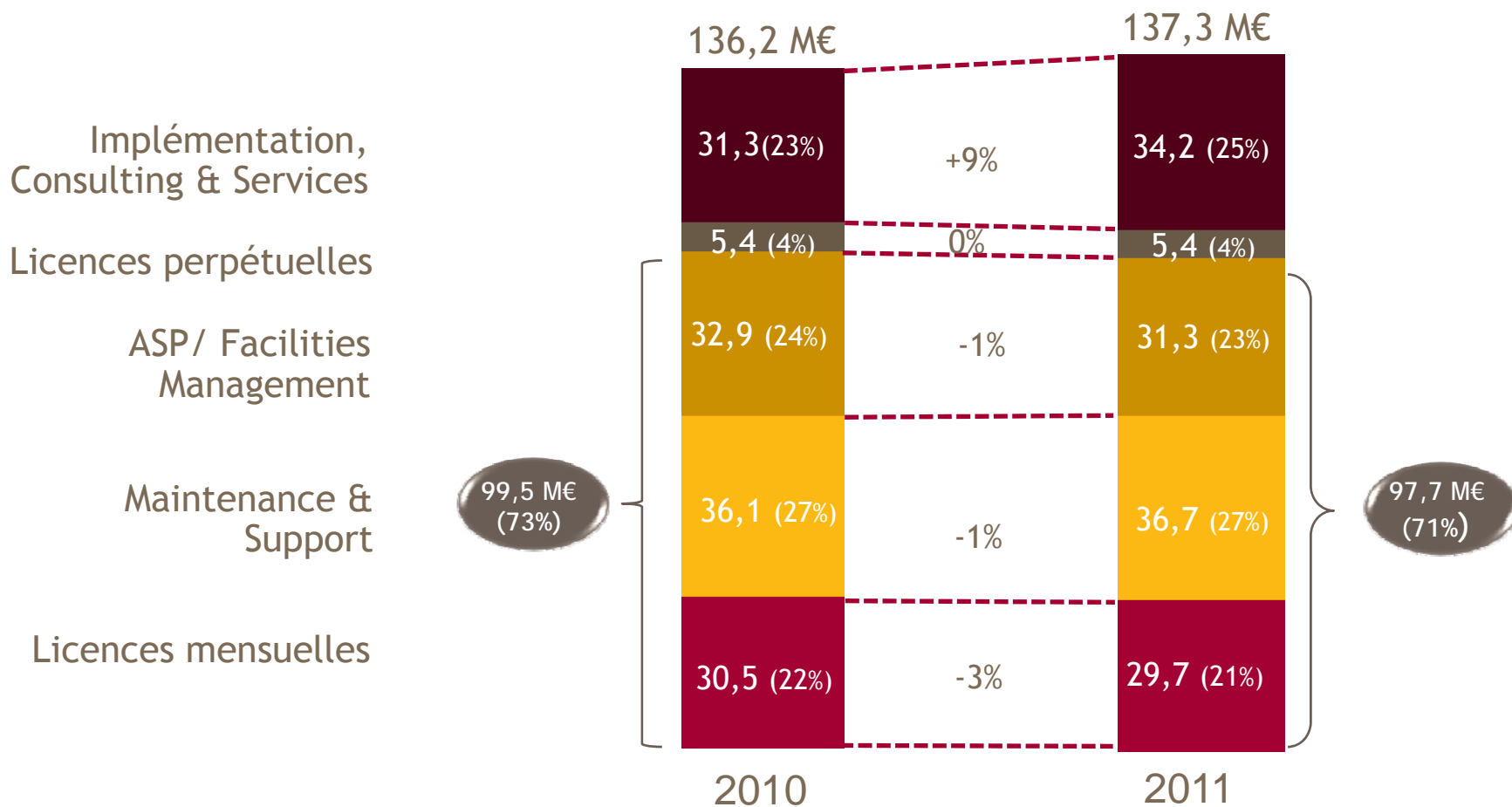


En M€ IFRS	2010	2011	Variation	Variation à taux de change et périmètre * constants
Europe du Sud	65,5	67,9	+3,6%	-2,5%
Europe du Nord	27,4	27,2	-0,9%	0,0%
Amérique du Nord	40,1	39,2	-2,3%	+2,5%
Asie	3,2	3,0	-4,1%	+0,8%
Total	136,2	137,3	+0,8%	-0,4%

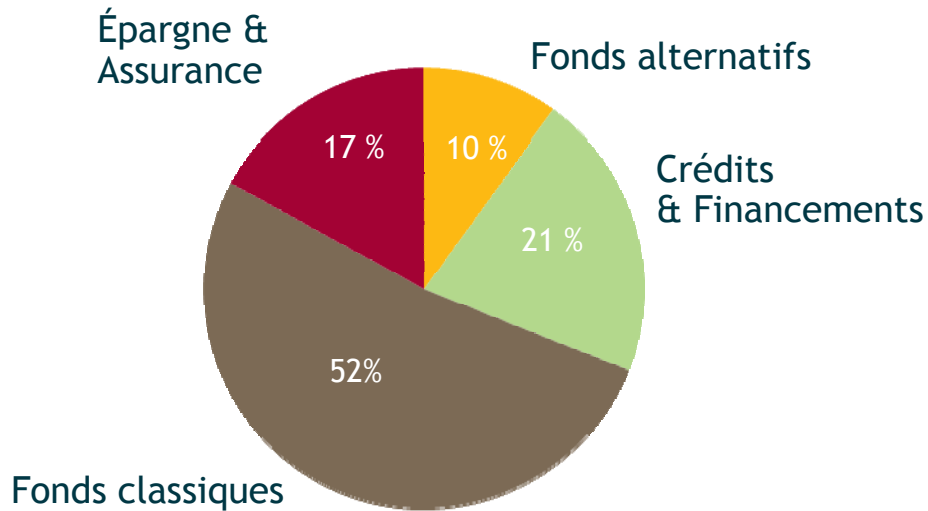
* Excluant la société Fimasys, consolidée à compter du 3^{ème} trimestre 2011

FORTE RÉCURRENCE DE L'ACTIVITÉ

Une base installée génératrice de revenus récurrents

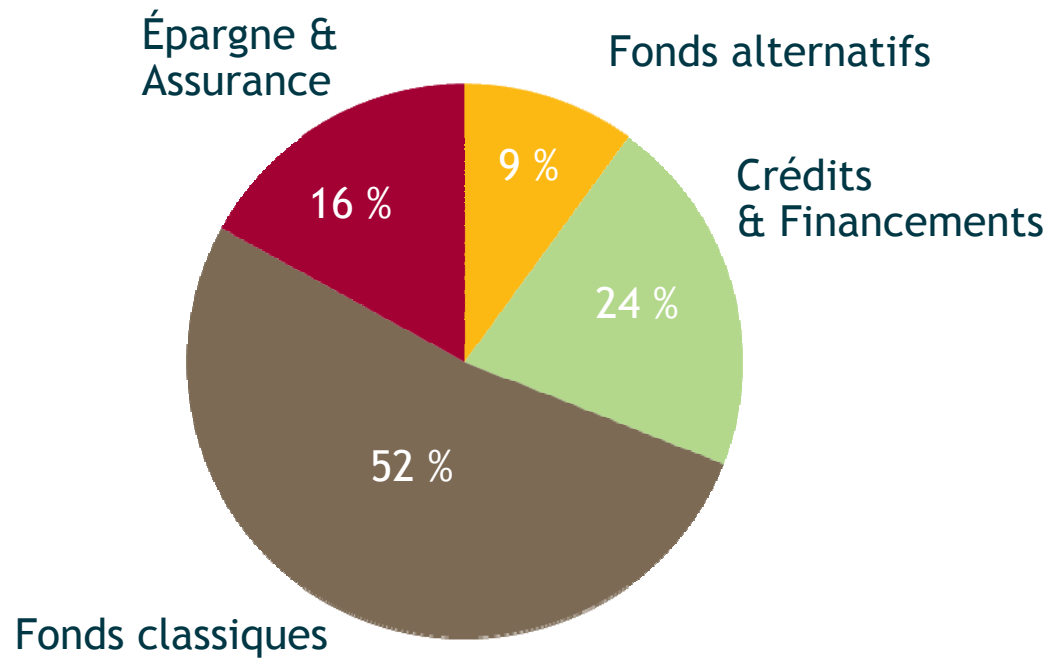


REPARTITION DU CA PAR ACTIVITE



Répartition en 2010

Répartition en 2011



EBITDA EN HAUSSE

En M€ IFRS	2010	2011	Variation
Chiffre d'affaires	136,2	137,3	+ 0,8%
Achats et charges externes	(37,5)	(34,3)	- 8,5%
Impôts et taxes	(2,9)	(2,6)	- 10,3%
Charges de personnel	(65,6)	(67,6)	+ 3,0%
Autres produits et charges	(1,0)	(0,8)	- 20,4%
EBITDA	29,2	32,0	+9,4%
<i>Marge d'EBITDA</i>	<i>21,5%</i>	<i>23,3%</i>	-

- Poursuite de la baisse du recours à la sous-traitance extérieure
- Montée en puissance des sites offshore de Linedata (Tunis et Riga)

MARGE D'EBITDA PAR REGION

En % du CA	2010	2011
Europe du Sud	20,5%	23,2%
Europe du Nord	12,5%	17,3%
Amérique du Nord	30,0%	28,0%
Asie	10,5%	18,0%
Total	21,5%	23,3%

COMPTE DE RESULTATS



En M€ IFRS	2010	2011	Variation	Variation à taux de change et périmètre constants*
Chiffre d'affaires	136,2	137,3	+0,8%	-0,4%
EBITDA	29,2	32,0	+9,4%	+11,6%
<i>Marge d'EBITDA</i>	<i>21,5%</i>	<i>23,3%</i>		
Résultat opérationnel	21,7	23,8	+10,0%	+12,5%
<i>Marge opérationnelle</i>	<i>15,9%</i>	<i>17,3%</i>		
Résultat financier	(1,1)	(0,6)		
Impôts	(7,7)	(8,7)	+12,5%	
Résultat net	12,9	14,5	+12,4%	
<i>Marge nette</i>	<i>9,5%</i>	<i>10,6%</i>		

*excluant la société Fimasys, consolidée à compter du 3ème trimestre 2011

VARIATION DES CASH FLOWS

En M€ IFRS	2009	2010	2011	Var. 2010 2011
EBITDA	23,1	29,2	32,0	+9%
Impôts	(2,9)	(3,8)	(7,1)	
Frais financiers nets	(1,2)	(1,0)	(0,7)	
Autres éléments non cash	0,4	0,7	0,2	
Cash Flow opérationnels	19,4	25,1	24,4	-3%
CAPEX	(5,5)	(7,3)	(15,2)	
Variation du BFR	(2,0)	1,2	(1,6)	
Free Cash Flow opérationnels	11,9	19,0	7,6	-60%
Remboursement net Emprunts & autres	(19,2)	(10,7)	(6,1)	
Dividendes	(1,3)	(2,1)	(5,2)	
Effets de change	(0,0)	0,1	(0,1)	
Free Cash Flow Nets	-8,6	6,3	-3,8	
Position de Trésorerie à fin de période	21,1	27,4	23,5	-14%

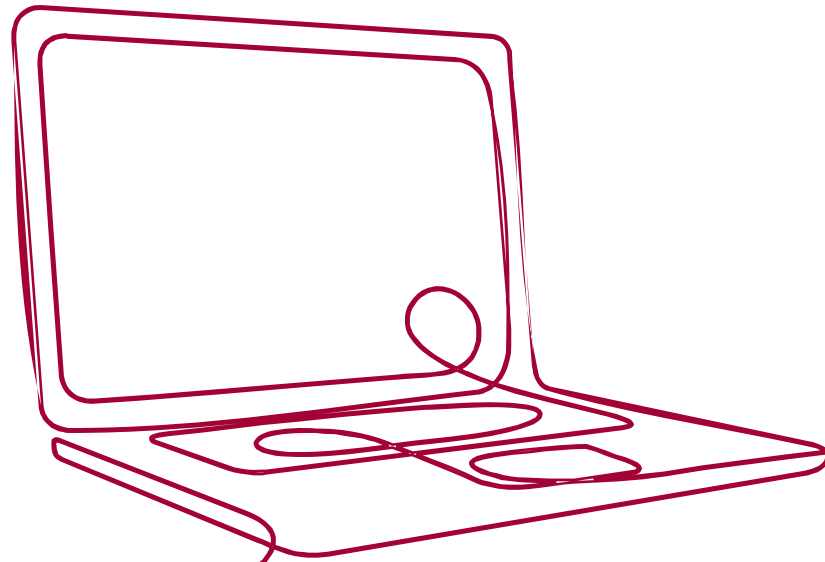
— Les CAPEX incluent pour 8,1 M€ d'investissements (nets de la trésorerie acquise) dans Fimasys

BILAN

ACTIFS (en M€)	2010	2011	PASSIF (en M€)	2010	2011
Goodwill	95,8	104,4	Capitaux Propres	108,6	118,3
Autres immobilisations	25,0	29,6	Impôts Passif	8,0	10,6
Impôts Actif	4,5	5,2	Autres Passifs long terme	4,5	5,0
Actif court terme	37,7	37,2	Passif court terme	44,4	44,4
Trésorerie et équivalents	27,4	23,6	Dettes financières à long terme et court terme	24,9	21,7
TOTAL ACTIF	190,4	200,0	TOTAL PASSIF	190,4	200,0

- Goodwill : croissance liée principalement à l'entrée dans le périmètre de Fimasys (impact 7,1 M€)
- Trésorerie nette : +1,8 M€ en 2011

Perspectives 2012



- Backlog au 1er janvier 2012 > 100 M€
- Développement des synergies avec Fimasys et contribution en année pleine au chiffre d'affaires du groupe
- Poursuite des efforts de prospection commerciale
- Apport d'activité des nouvelles lignes de solutions

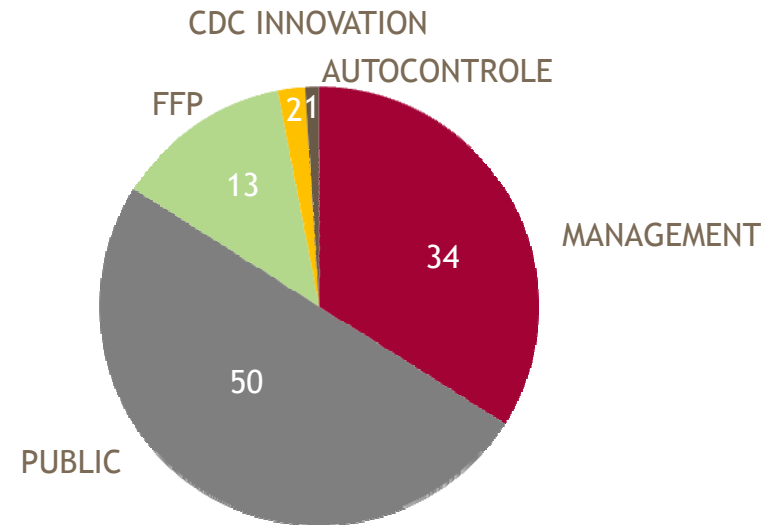


Croissance attendue de l'activité en 2012

Cours de l'action sur 12 mois comparé à l'indice SBF120



Actionnariat en %



Nombre d'actions :

10 525 025

Capitalisation au 16/03/2012 : 121 M€

Dividende proposé à l'AG : 0,50€ par action

Merci de votre attention.

Questions / Réponses

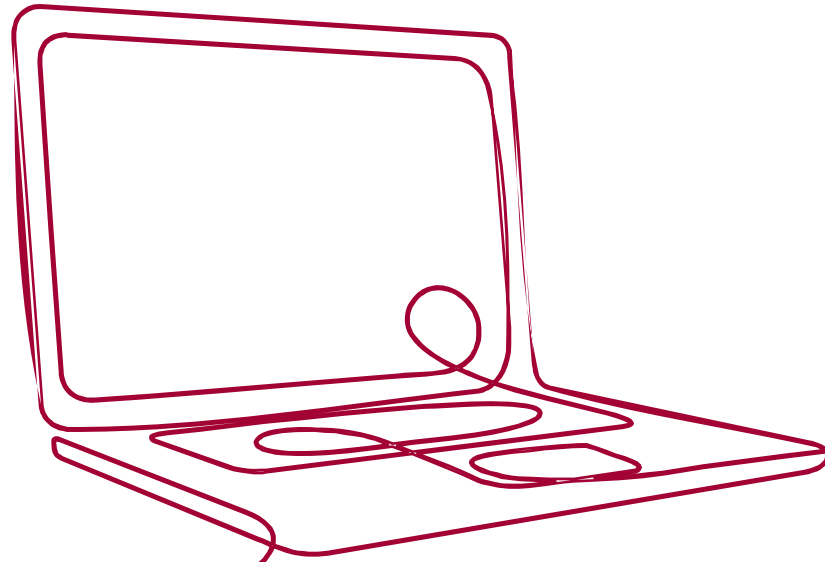


Contact

Linedata Services : Direction Financière - 01 47 77 68 39 - infofinances@linedata.com

Cap Value : Gilles Broquelet - info@capvalue.fr - 01 80 81 50 00 - www.capvalue.fr

ANNEXE



DEFINITION DE L'EBITDA (EN M€)

En M€	2010	2011
Résultat opérationnel /EBIT	21,7	23,8
Dotations nettes aux amortissements et provisions	6,5	7,7
Dotations nettes aux provisions pour IFC (classés en charges de personnel)	0,3	0,4
Write-off d'immobilisations (classés en autres charges opérationnelles)	0,7	
Reprises nettes aux provisions pour coûts de restructurations (classés en autres produits et charges opérationnelles)	-	0,3
Reprises nettes de dépréciations d'immobilisations (classés en autres produits et charges opérationnelles)	-	(0,2)
EBITDA	29,2	32,0